

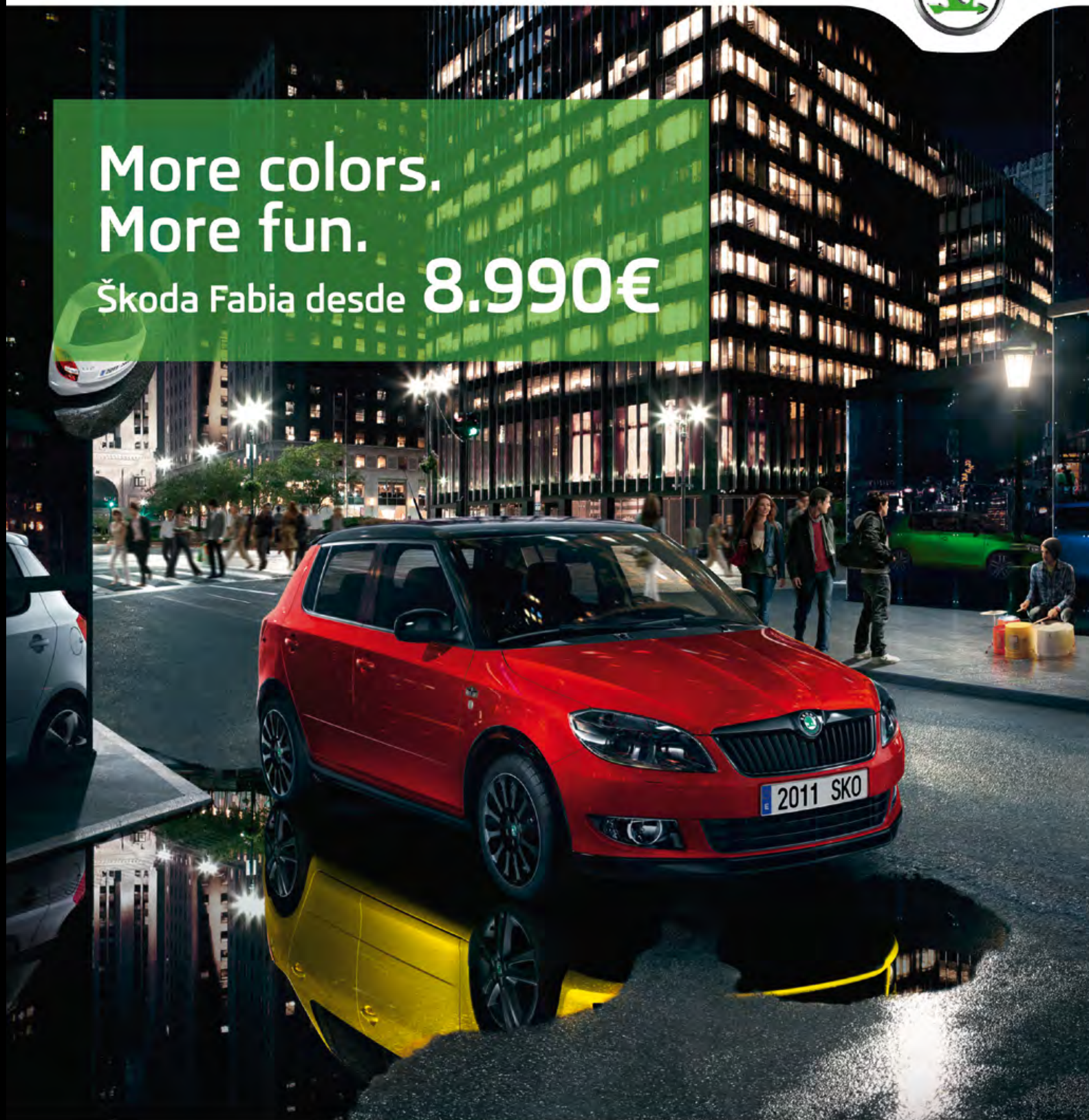
SIMPLY CLEVER

ŠKODA



More colors.  
More fun.

Škoda Fabia desde **8.990€**



Cada uno de nosotros es único, por eso nuestro coche también debería serlo. El Škoda **Fabia**, con **2.112 posibles combinaciones de colores**, te permite personalizarlo como tus deseos dicten. Desde el color de la carrocería y el del techo, hasta infinidad de accesorios como acabados deportivos, llantas y detalles interiores. Y todo, multiplicado por los diferentes modelos que la gama te ofrece: Fabia, Fabia Combi, Fabia Montecarlo, Fabia RS y Greenline.

El precio anunciado corresponde al modelo Škoda Fabia Classic 1.2 60 CV-44 kW y no a la imagen anunciada. PVP recomendado para la Península y las Baleares. Transporte, impuestos y descuento promocional incluidos. Consumo combinado gama Fabia: [4,2-6,2] l/100 km. Emisiones de CO<sub>2</sub> gama Fabia: [109-148] g/km. Oferta válida hasta final de mes. Infórmese de su concesionario más cercano en el 902 45 65 75 o en [www.skoda.es](http://www.skoda.es)

Nº 5 abril de 2011

magazine

# motorlife

[www.autoconsultorio.com](http://www.autoconsultorio.com)



## PRUEBAS

- Volkswagen Passat
- Opel Meriva



Para gente sin complejos

# COREANOS

Kia Sportage | SsangYong Korando

Dossier Semana Santa: Claves para viajar seguros

MINI.es

SÓLO EL 0,2%  
DE LA TIERRA  
ESTÁ ASFALTADO.

GRACIAS.



 **NUEVO MINI COUNTRYMAN. GETAWAY.**  
Perdido en la montaña, con toda la familia, cargado de maletas y por un camino sin asfaltar. ¿El peor día del año? No. El mejor día de tu vida. Porque gracias a la tracción a las cuatro ruedas ALL4 opcional de tu nuevo MINI Countryman y su interior más espacioso, vas a divertirte vayas donde vayas, como nunca lo habías hecho. Pruébalo en tu concesionario MINI más cercano.

Consumo promedio gama MINI Countryman: desde 4,4 hasta 7,7 l/100 km. Emisiones de CO<sub>2</sub>: desde 115 hasta 180 g/km.

Modelo visualizado: MINI Cooper S Countryman ALL4.



Arancha Pato. Directora  
apato@motorlife.es

## Nuevas secciones

Otros editoriales

## Sumario

### STAFF



Arancha Pato  
Directora  
apato@motorlife.es



Máximo Sant  
Asesor editorial  
msant@motorlife.es



Antonio Roncero  
Subdirector  
aroncero@motorlife.es



Miguel Colás  
Redactor  
miguel@motorlife.es



Gerardo Jiménez  
Redactor  
gjimenez@motorlife.es



David Navarro  
Diseño y maquetación  
david.navarro@motorlife.es



Javier Martínez  
Fotógrafo



Rocío Marín  
Directora Publicidad  
rmarin@motorlife.es



Luis Miguel del Cerro  
Comunicación online  
luismiguel@motorlife.es

## SUV Coreanos: ¿son fiables?

Comparamos dos de los SUV coreanos más de moda en estos momentos: El Kia Sportage contra el Ssangyong Korando. Vienen de Corea pero no tienen nada que envidiar de sus rivales de procedencia europea o japonesa.

COMPARATIVA

### Kia Sportage 2.0 CRDi Drive 4x2 - SsangYong Korando D20T Limited 4x2

## ¡FUERA COMPLEJOS!

Vienen de Corea, pero **tienen poco que envidiar a sus rivales de procedencia europea o japonesa**, más bien al contrario. El **Kia Sportage** sorprende por su diseño y calidad percibida; el **SsangYong Korando** por su potente motor y su relación precio/equipamiento; y ambos, por lo bien que resuelven las necesidades de aquellos que quieren apuntarse a la moda SUV pero no necesitan un 4x4.

ANTONIO RONCERO  
FOTOS: JAVIER MARTÍNEZ

LEER ARTÍCULO

MÁS IMÁGENES

Kia Sportage NUESTRA NOTA 8

SsangYong Korando NUESTRA NOTA 7

26 motorlife 27

## TRUCOS PARA DISFRUTAR DE LA REVISTA

PULSA SI VES ESTOS SÍMBOLOS:



Configura tu coche



# magazine motorlife

www.autoconsultorio.com

### Entrevista: Alfredo Vila P. 14

El director general de Citroën España nos habla de la situación actual del sector de automoción.



### Dossier Semana Santa P. 38

Todas las claves para disfrutar de un viaje seguro



### Range Rover Evoque P. 46

Todos los precios y video de cómo va en nieve.



## Y además...

Mundo motor .....	6	Autoconsultorio.....	66
Prototipos muy reales.....	18	Prueba Opel Meriva.....	68
Kia Carnival .....	44	Jaguar Type E 50 años....	74
BMW Serie 6 cabrio.....	48	Mazda 5 .....	78
VW Amarok.....	50	Mundo Eco .....	84
Gama Seat Copa.....	52	Personaliza tu coche .....	90
Dacia Duster.....	54	Cine y Motor .....	92
Prueba VW Passat.....	60	Tiempo Libre.....	94

## Suscríbete

a la revista y participa en el sorteo de

### 4 juegos NFS Shift 2 UNLEASHED





**A partir de 2013**

# Las mujeres no tendrán seguros más baratos

Se acabaron las pólizas de coche con precios distintos para hombres y mujeres. El Tribunal de la Unión Europea ha puesto fecha de caducidad a la diferenciación entre sexos a la hora de suscribir un seguro para cualquier vehículo. **A partir de 2013, las compañías aseguradoras deberán ofrecer una cobertura 'unisex' sin beneficios para las conductoras por tener menos accidentes.**

*ARANCHA PATO*




## Nuevo Audi A6 con Estructura Híbrida de Aluminio. Más ligero. Más avanzado.

Para avanzar hacia el futuro, cuanto más ligero, mejor. Con esa idea nace el nuevo Audi A6, un automóvil con una estructura que combina aluminio y acero para proporcionar mayor rigidez y ligereza. Y a menor peso, menor consumo de combustible. A menor peso, más agilidad deportiva y prestaciones. El resultado es que todo lo que hemos perdido en peso, lo hemos ganado en tecnología: Internet con conectividad Wi-fi, faros en tecnología Led, MMI® touch y sistemas de asistencia de conducción activa. Información Audi: 902 45 45 75. [www.audi.es/a6](http://www.audi.es/a6)

Audi A6 de 177 a 300 CV (150 a 220 kW). Emisión CO<sub>2</sub> (g/km): de 129 a 190. Consumo medio (l/100 km): de 4,9 a 8,2.



A la vanguardia de la técnica 

MUNDO MOTOR

Por 40.000 euros

# Un IQ vestido de Aston



**E**l Cygnet es un Toyota IQ vestido de Aston Martin. Se nota el esfuerzo que han hecho para que aparente lo que cuesta, sobre todo en la parte frontal. Si te colocas frente a él, la calandra típica de Aston Martin y los grandes faros curvados hacia atrás le dan un buen aspecto. Ayuda mucho la anchura del coche, ya que el iQ, aunque corto, es tan ancho como un coche

normal. Otros puntos favorables son la terminación de la pintura y los pilotos traseros de LED. No convencen algunos detalles un poco sobrados como las salidas de aire en el capó. La vista lateral o trasera ya no impresiona tanto, parece simplemente un coche urbano bien acabado. Su precio, sólo 40.000 euros, poco para un Aston, muchísimo para un IQ.

ARANCHA PATO

 **HYUNDAI** NEW THINKING. NEW POSSIBILITIES.



## ¿aún piensas que las bestias no aman?

[Descúbrelo >](#)



### otra forma de pensar es posible

Ya es hora de cuestionarse lo establecido. En Hyundai pensamos que para que todo evolucione, hay que imaginar las cosas de forma diferente. Sólo así conseguiremos hacerlas como nadie las ha hecho hasta ahora.

**HYUNDAI. NEW THINKING. NEW POSSIBILITIES.**

[www.hyundai.es](http://www.hyundai.es)

## Cada vez más despacio Nuevo Límite 110

**S**i hace unos meses se hablaba de la posibilidad de poder circular a una velocidad de 130 km/h en autopista, hace unos días nos han dejado perplejos con la aprobación de una **nueva e inesperada medida que limita la velocidad máxima en todas las autovías y autopistas españolas a 110 km/h**. Esto quiere decir que, efectivamente,

**los radares “dispararán” antes**. No será a 111 km/h, pues hay que considerar el margen de error del cinemómetro, pero si hasta ahora ese margen permitía no ser sancionados a 130 km/h reales, a partir de ahora **mucho ojo con pasar de 120 km/h**. El Gobierno ha anunciado que esta medida estará en vigor hasta junio

ARANCHA PATO

seat.es



# SEAT OUTLET

LO VES.  
*Te enamoras.*  
Lo compras.



Llévate tu SEAT León con un **18% de descuento mínimo garantizado. Sólo el mes de marzo.**

El amor puede llegar en cualquier sitio, es cierto: en una fiesta, en la panadería de la esquina... o en un outlet. Y si es el outlet de SEAT, ¡todavía más! Y es que ¡cómo no vas a enamorarte de un SEAT León con toda la tecnología y con un 18% de descuento mínimo garantizado! Acércate a tu concesionario antes del 31 de marzo e infórmate sobre las condiciones irrepetibles del SEAT Outlet.

PLAN SEAT  
DOBLE  
CERO

0% TAE · 0% COMISIÓN DE APERTURA  
A 36 MESES · HASTA 10.000 € · IMPORTE RESTANTE AL CONTADO

Consumo medio combinado de 3,8 a 8,1 l/100 km. Emisiones de CO<sub>2</sub> de 99 a 190 g/km.

Oferta de descuento sobre P.V.P. recomendado, en unidades limitadas en stock matriculadas antes del 31/03/2011 para clientes particulares, autónomos y puntos de venta adheridos a la promoción hasta el 31/03/2011. Oferta válida para León. TIN: 0%. Comisión de apertura: 0%. Oferta Volkswagen Finance SA EFC válida hasta el 31/03/2011, sólo para unidades en stock matriculadas antes del 31/03/2011, para clientes particulares y autónomos que adquieran un vehículo de la gama SEAT. Intereses subvencionados por SEAT. Imagen acabado León Style.

Información: 902 402 602

GRUPO VOLKSWAGEN

## Alfredo Vila, Director General de Citroën

**“Las marcas generalistas pierden ventas, las premium se mantienen y las low cost avanzan: Esta es la foto.”**

MÁXIMO SANT. ARANCHA PATO. FOTOS: JAVIER MARTINEZ

*Alfredo Vila asumió la dirección de Citroën en España hace cuatro años en una situación difícil. Poco después llegó la actual crisis para “ayudarlo”. Con el tiempo se ha convertido en uno de los ejecutivos más valorados. Para nosotros, Alfredo ha roto moldes: ha demostrado que un ejecutivo de alto nivel puede ser eficiente, capaz y competente, sin dejar de ser un “buen tipo”. No hay muchos como él.*

■ Si tuviese que definir su marca con una sola palabra, ¿cuál sería?

**Alfredo Vila:** “Yo creo que tecnología. Desde siempre ha sido así, pero actualmente estamos dando una vuelta de tuerca a nuestros productos por la vía tecnológica. De hecho, nuestro eslogan es Créative Technologie: desde los diseños, la suspensión, el sistema stop start, siempre hemos sido una marca puntera en aportar tecnología a productos generalistas.

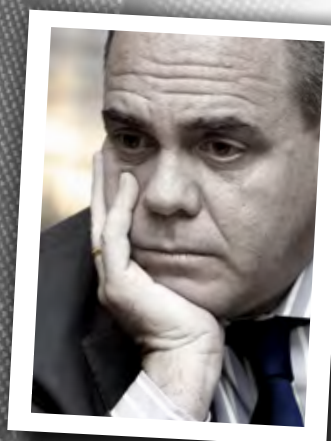






■ **Vamos a hablar de dinero. ¿Qué opina de las ayudas gubernamentales? Dado el pésimo arranque del año, ¿cree que será necesario un nuevo 2000E para que no se “caiga” el sector en 2011?**

**Alfredo Vila:** Me he manifestado varias veces al respecto. De todas las medidas que ha tomado el gobierno, ésta es la que mejor le ha salido. Ha habido un retorno de la inversión muy rápido, ha favorecido las ventas, ha aumentado la recaudación de impuestos vía ventas de coches y se ha autofinanciado el proyecto. Desde un punto de vista económico, no hay ninguna duda.



# Los prototipos de Ginebra **DEL SALÓN A LA SERIE**

Prototipos, “concept-cars”, vehículos experimentales... Aunque a veces son meros ejercicios de estilo, las propuestas que las marcas presentan en los salones internacionales son **la mejor ventana para asomarnos al futuro**. En Ginebra hemos visto muchos, pero **nos quedamos con estos 16 prototipos, los más “realistas”**, los que anticipan un diseño, una tecnología o incluso una simple intención, pero **con todas las papeletas para acabar materializándose en un coche de serie**.

*ANTONIO RONCERO*



Infiniti Etherea Concept

Toyota FT 86 II Concept

Citroën Metrópolis

Skoda Vision D

ACTUALIDAD: LOS PROTOTIPOS DE GINEBRA

# Audi A3 Concept

## No hay tres sin cuatro



Para mostrar cómo será el diseño del sustituto del actual A3 no hacía falta desarrollar un prototipo con carrocería de tres volúmenes... a no ser que la marca de los cuatro aros tenga pensado ampliar la gama A3 con una cuarta versión de carrocería.

Ford Vertrek

Subaru Impreza Concept

IMPORTADOR EN ESPAÑA  
**MT**  
MT PERFORMANCE

NUEVO IMPORTADOR EN ESPAÑA DE  
**BRABUS**  
www.brabus.com



MT PERFORMANCE, líder en la preparación de automóviles de gama alta, es el nuevo importador en España de BRABUS. Consúltenos por su amplia gama de accesorios y preparaciones.

### BRABUS ECO POWER

Aumenta la potencia y disminuye el consumo y las emisiones de los motores CDI de la gama Mercedes-Benz.



Motor Mercedes CDI	Potencia original	BRABUS ECO POWER	Incremento de potencia
200 CDI (Clase A y B)	140 cv	190 CV	+50 CV
200 CDI (Clase C)	136 cv	175 CV	+39 CV
220 CDI (Clase C y E)	170 cv	220 CV	+50 CV
320 CDI (C, E y CLS)	224 cv	272 CV	+48 CV
280 V6 CDI (Clase E y ML)	190 cv	242 CV	+52 CV
320 CDI (E, ML, GL, GLK)	224 cv	272 CV	+48 CV
420 CDI (ML, GL)	306 cv	350 CV	+44 CV

**MT**  
MT PERFORMANCE

MADRID | ZONA COMERCIAL EL CARRALERO | 28220 MAJADAHONDA | 91 638 33 34 | INFO@MT-PERFORMANCE.COM  
NUEVA DELEGACIÓN BARCELONA | CALLE LA MOLA 46 | 08207 SABADELL | 600 404 909 | CAT@MT-PERFORMANCE.COM

ACTUALIDAD: LOS PROTOTIPOS DE GINEBRA

## Fiat 500 Coupé Zagato Concept El juguete de papá



Te gusta el Fiat 500, pero te parece demasiado... ¿femenino? Te entiendo. El 500 Abarth, sin embargo, está justo en el extremo opuesto, muy "radical". No te preocupes, **el Fiat 500 Coupé reinterpretado por Zagato es tu coche.**

VW Bulli

Mini Rocketman

magazine **moto** 1

KTM  
ROMPE

Ducati 848 EVO

**TU REVISTA DE MOTOS  
ES DIGITAL**

¡A que estás esperando! Deporte, viajes, pruebas, tecnología...  
Una revista para motoristas, hecha por motoristas.

# Ford B-Max Concept

## ERES GRANDE, PEQUEÑO

### Opel Zafira Concept

A finales de este mismo año Ford tendrá en su gama un nuevo integrante, un monovolumen con base Fiesta, y derivado del C-Max. **No es casualidad que parezca un Grand C-Maxa escala. ¡Hasta tiene puertas traseras deslizantes!**



Seat IBX Concept

Mazda Minagi

Mitsubishi Global

[MÁS IMÁGENES](#)



MÁS IMÁGENES

Kia Sportage  
NUESTRA NOTA **8**

**7** SsangYong Korando  
NUESTRA NOTA

## Cómo va SUAVE Y ECONÓMICO

El **Kia Sportage** es uno de esos coches que entran por los ojos y **convence al volante con sólo realizar unos pocos kilómetros**. No es tan versátil como un monovolumen, pero sí **amplio y cómodo**. Tampoco se comporta como un turismo, pero resulta **seguro y fácil de conducir**. Lo más destacado es la **suavidad de respuesta y unos consumos contenidos**.



## Cómo es por dentro **ATENCIÓN POR EL DETALLE**

No sólo llama la atención por fuera. La **posibilidad de elegir entre distintos colores para decorar el interior** del Sportage a juego con la carrocería permite eso que cada vez buscan más usuarios: un cierto grado de personalización. **No falla en nada realmente importante, y puede llevar prácticamente de todo sin que la factura se dispare.**



## Cómo va TODO CORAZÓN

No tiene la suavidad del Kia, principalmente porque en parado y a baja velocidad su motor hace más ruido de lo habitual en motores turbodiesel modernos. Pero precisamente **el motor es lo más destacado del nuevo Korando**: entre sus rivales **no hay ninguno que se le acerque en relación potencia/precio**. Por lo demás, no sobresale especialmente en nada, pero cumple muy bien en todo.



## Cómo es por dentro **MÁS DE LO QUE PARECE**

Sin alardes en cuanto a diseño, y con materiales que al tacto aparentan menos calidad y un acabado inferior al que realmente tiene, el interior del Korando es cómodo y funcional. Es de los mejores de la categoría para viajar en las plazas traseras, por espacio y por detalles como el respaldo de los asientos traseros regulables en inclinación. Está muy bien equipado, especialmente esta versión Limited.

COMPARATIVA: Kia Sportage 2.0 CRDi Drive 4x2 vs SsangYong Korando D20T Limited 4x2

Veredicto

# BUENOS, BONITOS... Y NADA CAROS

Los dos tienen un precio muy competitivo, y unas cualidades que justifican de sobra lo que cuestan. **El SsangYong ofrece mejores prestaciones y un equipamiento más completo, frente al mayor refinamiento del Kia, que también ofrece una calidad superior.** Puesto que el Sportage ya corre lo suficiente y lo que lleva de más el Korando en la versión Limited son opciones prescindibles, **nos quedamos con el Kia.** Pero ojo, **si el presupuesto baja un escalón la cosa cambia,** pues por 20.900 euros SsangYong nos sigue dando un poderoso motor de 175 CV, mientras que en el Kia hay que conformarse con un 1.7 CRDi de 115 CV que se queda algo justo.



¿TIENES ALGUNA PREGUNTA? HAZLA EN...

[www.autoconsultorio.com](http://www.autoconsultorio.com)

DOSSIER



PUNTOS A REVISAR

Con nuestros consejos no queremos convertirte en un piloto, pero sí que te sientas al volante correctamente y que te prepares dándole tanta importancia como si fueras a correr un G.P de F-1. **Hay que disfrutar durante el viaje** y, más ahora, que con las nuevas limitaciones de velocidad puede que se hagan incluso aburridos. Por ello, hay que estar preparados y en plena forma.

*ARANCHA PATO*

**Conductor en plena forma**

**DISFRUTA DURANTE**

**EL TRAYECTO**

**PUNTOS A TENER EN CUENTA**

En ruta

# CARRETERA Y MANTA

Ya tenemos todo preparado: equipaje colocado, niños en sus dispositivos infantiles, el conductor en las mejores condiciones. Comenzamos nuestro viaje: **hay que respetar las normas y conducir de la manera más eficiente posible**. Nuestro bolsillo lo notará.

*ARANCHA PATO*



PUNTOS A TENER EN CUENTA

QUÉ COCHE COMPRO

MÁS IMÁGENES





Como demuestra el vídeo que os presentamos, rodado en la localidad sueca de Arjeplog en condiciones extremas de frío, el Range Rover Evoque permite una conducción segura.

Estas impactantes imágenes demuestran que, con su tamaño compacto, el Range Rover Evoque no renuncia a las capacidades todoterreno de Land Rover, superando las mismas y durísimas pruebas al que son sometidos el resto de los modelos Range Rover.

Las pruebas de Arjeplog son sólo una pequeña parte de las más de 16.700 pruebas que han sido desarrolladas por un amplio equipo de ingenieros para poner a prueba el vehículo sobre una amplia variedad de superficies y altitudes.



QUÉ COCHE COMPRO



MÁS IMÁGENES

QUÉ COCHE COMPRO



MÁS IMÁGENES

# COPA

SEAT IBIZA



SEAT LEÓN



SEAT ALTEA y ALTEA XL



**Haz click en los coches**

REPORTAJE



MÁS IMÁGENES

## Dacia Duster

# CAMPERO Y FAMILIAR

Con el Duster se ha encontrado un gran compromiso entre el coche útil y práctico -especialidad de Dacia-, y el sencillamente atractivo por imagen y concepto. **Es todo un todocamino robusto y ligero capaz de rodar por pistas infatigablemente,** pero a la vez es un vehículo fácil de conducir, familiar y al alcance de todos los bolsillos.



MÁS IMÁGENES

## Prototipos de la marca del Rombo

# LA NUEVA RENAULT

Renault ha presentado tres coches concepto en poco tiempo, dos de ellos en el reciente Salón de Ginebra, que interpretan el fascinante lenguaje de diseño que tendrán los próximos Renault. Cada uno de ellos está enfocado a cada etapa de la vida de un cliente de Renault.



**Haz click en los coches**

TEST A FONDO



MÁS IMÁGENES

NUESTRA NOTA

8

# Cómo es por dentro MISMO DISEÑO, MÁS EQUIPAMIENTO

Poco, muy poco ha cambiado el diseño interior del Passat. Lo nuevo de verdad está en la lista de opciones, con unas enormes posibilidades de equipamiento. Claro que, para ello, hay que "pasar por caja". Si no buscas lujo y quieres contar con lo imprescindible, la **versión Advance es la más recomendable.**



TEST A FONDO: Volkswagen Passat 2.0 TDI Advance

SUS RIVALES

# Cómo va EL REY DEL CONFORT

Lo hace todo tan bien que no es el Passat TDI un coche de los que emocionan al conducirlo. **Ideal para viajes de largo recorrido** por su confort de marcha, sus prestaciones y el bajo consumo, estamos ante **un coche hecho para rodar... y para durar.**



¿TIENES ALGUNA PREGUNTA? HAZLA EN...

[www.autoconsultorio.com](http://www.autoconsultorio.com)

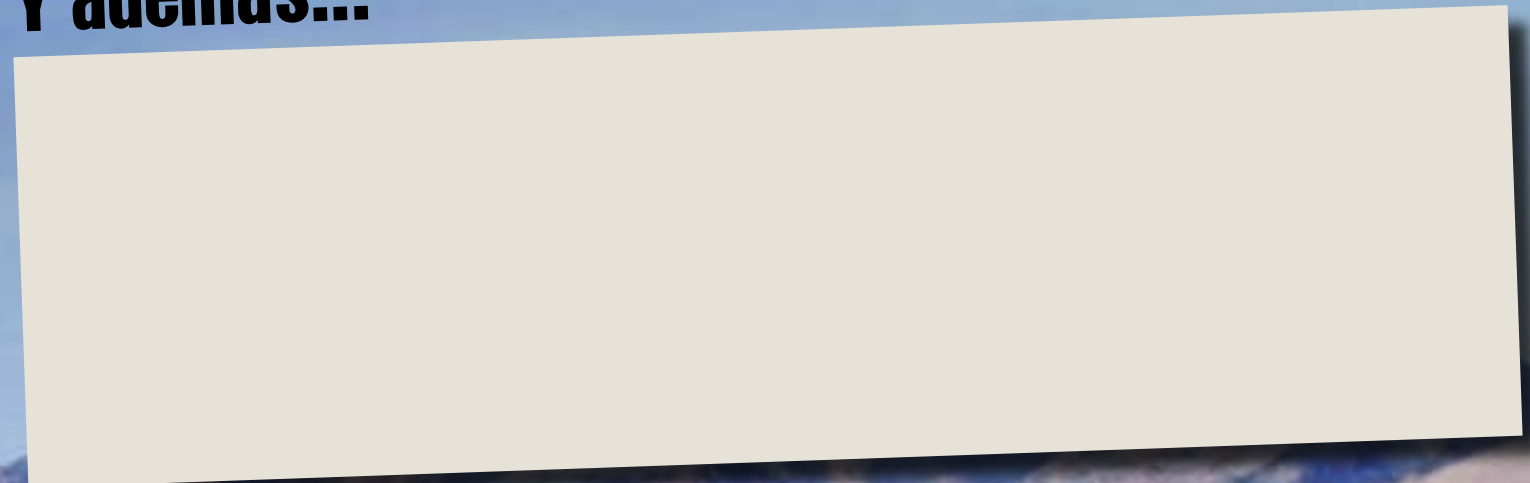
## Audi Q5

# GASOLINA, DIESEL O HÍBRIDO

Creo que definitivamente el Q5 será el escogido para este mismo año. Prefiero un gasolina, pero no tendría problemas en llevar un diésel confortable. No busco un consumo súper-ahorrador, pero no quiero encontrarme con un pesado SUV que me pida un depósito entero cada semana. Quizá la respuesta sea el futuro Q5 híbrido pero no sé ni cuándo saldrá ni su precio final para hacer cuentas.

*JEZZA (FORO AUTOCONSULTORIO)*

**Y además...**



**Haz clic en las fotos**



TEST A FONDO



NUESTRA NOTA

8

MÁS IMÁGENES

TEST A FONDO: Opel Meriva 1.7 CDTi Cosmo 130CV

# Cómo es por dentro TODO EN ORDEN

El interior del Opel Meriva ofrece una imagen moderna y agradable. Las terminaciones, ajustes y, en general, los materiales utilizados transmiten una buena calidad. Una vez al volante, el puesto de conducción está bien resuelto. Como si se tratase de una berlina, quedo perfectamente integrada en el habitáculo pero en una posición más elevada. El volante es ahora regulable no sólo en altura, sino también en profundidad, y la palanca de cambios, pedales..., todo está muy a mano. El freno de estacionamiento es eléctrico, se acciona con una cómoda tecla y se desactiva automáticamente al iniciar la marcha.

TEST A FONDO: Opel Meriva 1.7 CDTi Cosmo 130CV

## Cómo va **BUEN CHICO**

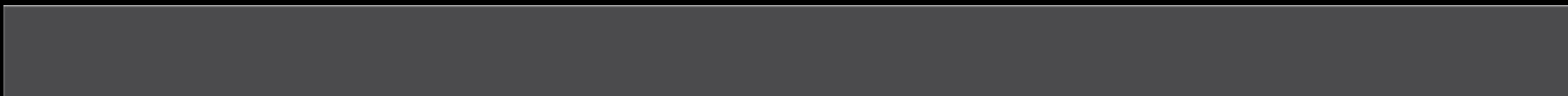
El veredicto de las niñas es concluyente: a las tres les resulta muy cómodo, a pesar del “incidente” de Paula, que no es debido a balanceos raros de la carrocería ni a mi conducción (aunque ella insiste en que sí). Es que la chiquilla no para (normal a sus cuatros años y a que la podía la ilusión de ser protagonista en una de las pruebas de su tía)



¿TIENES ALGUNA PREGUNTA? HAZLA EN...

[www.autoconsultorio.com](http://www.autoconsultorio.com)







1.6 CRTD  
NUESTRA NOTA

7,5

7

2.0 iStop  
NUESTRA NOTA



Cómo es por dentro

# PUERTAS CORREDERAS Y ESPACIOSO

El interior del nuevo Mazda 5 destaca por su acabado, con materiales sencillos pero bien terminados. Se podría decir que cuida más el aspecto que el tacto, ya que los plásticos tiende a ser más duros que blandos, aunque ello no conlleva mala calidad. Destacan las puertas correderas y los asientos *karakuri* que permiten buena modularidad en la configuración.

MÁS IMÁGENES

COMPARATIVA : Mazda 5 1.6CRTD vs 2.0 DISI iStop

**Cómo va**

# COMPORTAMIENTO DINÁMICO

# EN UN COCHE FAMILIAR

SUS RIVALES

El Mazda 5 es probablemente el coche familiar con un comportamiento más dinámico del segmento. Su tamaño, a caballo entre los monovolúmenes grandes y los compactos, me parece de los más adecuados.



¿TIENES ALGUNA PREGUNTA? HAZLA EN...

[www.autoconsultorio.com](http://www.autoconsultorio.com)

**Haz click en el coche**



## PEUGEOT 3008 HYBRID4



El 3008 Hybrid4 será el primer híbrido diésel-eléctrico en llegar al mercado y lo hará desde 33.800 euros.

## HONDA JAZZ HYBRID



Este pequeño híbrido será el primero en el mercado español dentro del sector B y el más asequible por tanto, por lo menos hasta que llegue el Yaris HSD.



Toyota Prius Plus

Toyota Yaris HSD

Ford Focus Electric

BMW Concept ActiveE

## VOLVO V60 PLUG-IN HYBRID



Volvo está en la fase final de desarrollo del V60 Plug-in Hybrid, que además de ser híbrido diésel-eléctrico es también enchufable.

## FORD C-MAX ENERGI Y C-MAX HYBRID



Ford está preparando dos versiones híbridas del C-Max, una de ellas se impulsa solamente por el motor eléctrico.

R. Royce Ghost híbrido

P. Panamera S Hybrid

Audi Q5 Hybrid

Land Rover Range\_e

PERSONALIZA TU COCHE



MÁS IMÁGENES



MÁS IMÁGENES

**SHIFT 2 UNLEASHED**

# SIENTE LA COMPETICIÓN

En esta entrega os traemos un juego calentito y a punto de salir del horno, me refiero al tan esperado por sus incondicionales Shift 2 UNLEASHED. Saldrá a la venta a finales de marzo y después de ver todo el material gráfico y multimedia durante el año pasado tenemos grandes expectativas en este juego. Motorlife Magazine ha conseguido 10 unidades para poder sortear entre los lectores que se suscriban a la revista.

DAVID NAVARRO



MÁS IMÁGENES

## Próximo número.



### NO TE LO PIERDAS:

#### COMPARATIVA:

- Mini Countryman contra Nissan Juke

#### PRUEBAS:

- Opel Corsa
- Renault Latitude

#### SEGURIDAD:

- Consejos de conducción todo-terreno

#### DOSSIER:

Todo sobre la ITV

#### Mundo Eco

#### Cine y Motor

Personaliza tu coche

Descárgalo [aquí](#)

a partir del próximo día

# 18 de abril