

Número

121

mayo 2022

motorlife

www.auto10.com

digital e interactiva del motor



Mustang Mach 1

Citroën
C5 X



Nuestra
selección

Escapadas en coche

Pros y contras de viajar en: SUV • Familiares • Autocaravanas



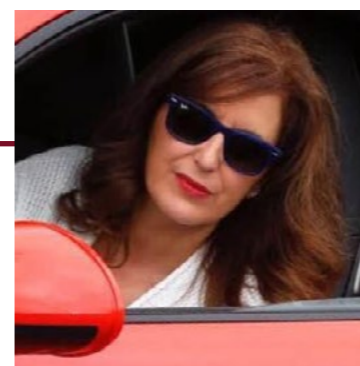
Nuevo T-Roc

Cuestión de actitud

Cuando tienes actitud, se ve. Se ve en tu forma de hablar, de moverte. Se ve en todo lo que haces. Pero sobre todo, se ve porque consigues siempre aquello que te propones.

Gama nuevo Volkswagen T-Roc: Consumo medio (l/100 km) de 4,6 a 7,8; emisión de CO₂ (g/km) de 122 a 168. Modelo visualizado: Volkswagen T-Roc R-Line con opcionales.

volkswagen.es



Editorial

Arancha Pato Elgoibar

Directora

apato@motorlife.es /  [@AranchaPato](https://twitter.com/AranchaPato)

Charlamos con Ellas



UNA PUBLICACIÓN DE Motorlife Comunicación S.L.
Suscríbete gratis en www.motorlife.es

Cómo disfrutar de la revista

Para que puedas disfrutar de Motorlife al máximo hemos creado **dos versiones**, una para **PC** (Windows y macOS) y otra para dispositivos **móviles*** (Android, iOS y iPadOS).

Este PDF que tienes abierto es la **versión de ordenador**

para que funcione toda su interactividad hay que usar el programa gratuito **Adobe Acrobat Reader DC****.



**** Descárgalo en este enlace o en la dirección <https://get2.adobe.com/es/reader/>**

Una vez tengas instalado Adobe Acrobat Reader DC úsalo para abrir este PDF y disfrutarás de toda su interactividad.

*Si quieres ver la revista en tu móvil o tablet instala la **App de Motorlife Magazine desde App Store o Google Play Store**. Una vez instalado te puedes descargar gratis, ver y borrar nuestra revista las veces que tú quieras.

ELECTRICIDAD EN LIBERTAD.



NUEVA GAMA ELECTRIFICADA DE JEEP. 4xe HÍBRIDA ENCHUFABLE Y e-HYBRID.

DESCUBRE NUESTRAS INCREÍBLES OFERTAS EN UNIDADES DE ENTREGA INMEDIATA EN JEEPSTORE.ES



2 AÑOS DE MANTENIMIENTO GARANTIZADO
ASISTENCIA DEDICADA A CLIENTES
VENTAJAS EXCLUSIVAS

Gama Jeep. Renegade Consumo de combustible WLTP: (l/100 km): 1,8-7 l/100km; Emisiones de CO₂ WLTP(g/km): 41-160 g/km. Gama Jeep. Compass 4xe Consumo mixto entre: 2,2 y 7 (l/100km). Emisiones de CO₂: de 49 a 161 (g/km), según procedimiento de ensayo WLTP conforme a lo dispuesto en el Reglamento EU. Gama Jeep. Wrangler Consumo mixto entre: 3,5 y 4,1 (l/100km). Emisiones de CO₂: de 79 a 94 (g/km), según procedimiento de ensayo WLTP conforme a lo dispuesto en el Reglamento EU 2017/1151. Valores autorizados con el procedimiento WLTP (Reglamento [EU] 2018/1832), actualizado el 1 de enero de 2020. Los valores actualizados estarán disponibles en el concesionario oficial elegido. Los valores de CO₂ y consumo de combustible indicados son para fines de comparación; es posible que los valores autorizados no reflejan los valores reales. Jeep es una marca registrada de FCA US LLC.

Jeep

THERE'S ONLY ONE

SUMARIO 121

Más artículos



Balón de Oro

Analizamos la Gama SUV de Hyundai que se ha renovado al completo con la cuarta generación del Tucson, el nuevo Bayon y las versiones actualizadas de los Kona y Santa Fe. Todos los modelos cuentan con versiones híbridas o microhíbridas para optimizar el consumo. Constituyen la jugada maestra de Hyundai y son el Balón de Oro del mercado.

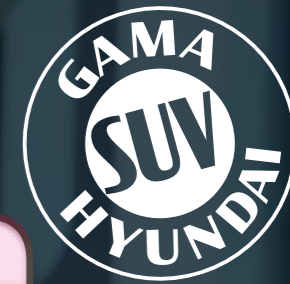




Mucho estilo

El último miembro en incorporarse a la familia SUV es el benjamín de la misma, un Bayon que destaca por un diseño cargado de personalidad que atrae miradas y convence con su estilo innovador.





Tecnología de vanguardia

Si algo distingue al Kona es la oferta tecnológica que ofrece en su gama, que incluye versiones con todo tipo de motorizaciones, desde gasolina con micro hibridación a los 100 % eléctricos... sin olvidar su impactante N de 280 CV.





El líder

La cuarta generación del exitoso Tucson es un salto notable en muchos aspectos, pero sobre todo en lo que a diseño y tecnología se refiere. No es de extrañar que sea el coche más vendido.





Premium de 7 plazas

Máximo exponente de la familia SUV de Hyundai, un modelo que destaca por su altísimo confort de marcha y su sofisticado interior en el que ofrece espacio para siete ocupantes.



Escapadas en coche

Mayo es un mes de excursiones y pequeñas rutas en coche. El buen tiempo acompaña y las escapadas de fin de semana son muy apetecibles. Os contamos las ventajas e inconvenientes de hacerlas en tres tipos de vehículos: , y .

Ala moda

Los SUV se han convertido en buenos acompañantes para la ciudad y mejores todavía para realizar grandes viajes. Su dinámica sigue mejorando, ofreciendo un gran espacio interior y, en muchos casos, variantes de tracción total para rutas fuera del asfalto.



Opción clásica

Los familiares siempre fueron coches ideales para grandes aventuras, pero el auge de los SUV los han relegado a un segundo plano. Pese a ello siguen ofreciendo muy buenas opciones, algunas incluso con estéticas muy camperas.



Como en casa

Las autocaravanas te dan la posibilidad de descubrir lugares únicos y además puedes vivir en ella con unas comodidades similares a las de una casa. Una forma diferente de viajar.



El futuro es de todos

Opel apuesta 100% por la movilidad eléctrica. Actualmente ofrece una de las gamas más completas de coches electrificados que abarcan modelos para todos los gustos y necesidades.



“De lado”

Charlamos con Rebeca Aramburu, piloto de drift y la primera mujer en subirse a lo más alto del podio en el Campeonato de España. Ella ha conseguido que miles de personas conozcan y se aficionen a esta disciplina.





El bienestar

Citroën ha cumplido con sus promesas, creando un C5 X que ofrece un gran bienestar y comodidad a bordo. Llega con dos motores gasolina, otro híbrido enchufable y un espacio interior amplio.



Renovado

Hemos conocido la nueva generación del modelo coreano, que se ha renovado al completo y que ya se puede reservar en los concesionarios. Seguirá manteniendo las mecánicas híbrida, híbrida enchufable y 100% eléctrica.





COMPARATIVA / **SKODA FABIA vs SEAT IBIZA** / Mario Martínez y Luis Carlos Cáceres

Duelo de urbanos

Fabia e Ibiza comparten plataforma, motores y tecnologías, pero cada uno de ellos con un carácter claramente diferenciado. ¿Cuál ganará en un enfrentamiento?





Practicidad

La fórmula del Fabia es seguir apostando por una gran habitabilidad interior y diversas soluciones para hacer todo más sencillo.





Experimentado

Suelen decir que la experiencia es un grado y en esta comparativa el Ibiza la saca a relucir. Pese a la modernización de su rival, se sigue imponiendo dinámicamente y en las cifras de ventas.





PRUEBA / JEEP RENEGADE y COMPASS e-Hybrid / Luis Carlos Cáceres

Eco camperos

La gama de los Renegade y Compass se sigue electrificando con la llegada de una nueva motorización híbrida ligera. Viene acompañada por un acabado Upland, con un claro tinte ecológico.



Por tierras castellanas

El contraste de lo clásico con lo moderno resulta rompedor. Como rompedor fue nuestro viaje por tierras castellanas con un Mustang Mach 1 que fue atrayendo miradas allá por donde pasábamos.



Misión de limpieza

Por segundo año consecutivo, la Fundación para el Medioambiente de Audi trabaja para recoger la basura que flota en los ríos y proteger los entornos naturales de animales y plantas.



Próximo Número
DISPONIBLE LA PRIMERA SEMANA
DE JUNIO